

令和8年

4月

献立カレンダー

国産米を
使用しています

栄養成分表記はおかずのみの成分値です。
ご飯は、100gあたり168kcalです。



1 -水-
チキン南蛮

エネルギー368kcal / タンパク質16.5g / 脂質24.2g



2 -木-
ハンバーグ デミソース

エネルギー291kcal / タンパク質12g / 脂質9.5g



3 -金-
チーズメンチカツ

エネルギー352kcal / タンパク質10g / 脂質20.6g

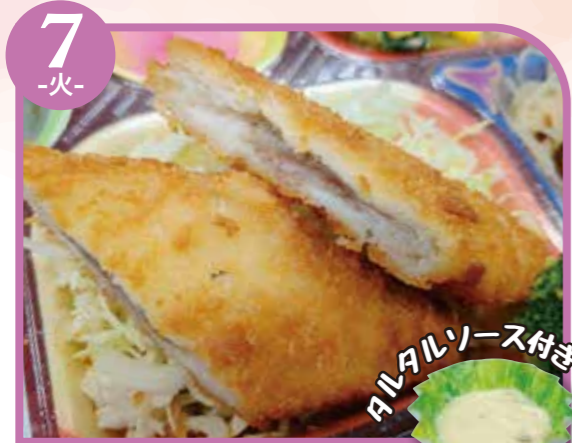


お楽しみ
メニュー



6 -月-
肉じゃが

エネルギー272kcal / タンパク質9g / 脂質11.7g



7 -火-
白身フライ

エネルギー292kcal / タンパク質10.5g / 脂質19g



8 -水-
豚肉と野菜の炒め

エネルギー248kcal / タンパク質12.2g / 脂質8.6g



9 -木-
いわしの蒲焼風

エネルギー381kcal / タンパク質15.4g / 脂質20.1g



10 -金-
鶏だんごの黒酢あん

エネルギー336kcal / タンパク質10.4g / 脂質15.5g



お楽しみ
メニュー



13 -月-
豚と大根の生姜煮

エネルギー250kcal / タンパク質12.2g / 脂質13g



14 -火-
とんかつ

エネルギー317kcal / タンパク質10.7g / 脂質15.7g



15 -水-
えびかつ

エネルギー294kcal / タンパク質10.5g / 脂質19.9g



16 -木-
豚と野菜の塩炒め

エネルギー208kcal / タンパク質9.5g / 脂質7.6g



17 -金-
オムレツカレーソースかけ

エネルギー249kcal / タンパク質10.6g / 脂質10.1g

食中毒防止のご協力とお願い

笑顔と健康をお届けします。おいしい、楽しい、うれしい健康メニュー

- 昼食は配達当日の午後1時迄にお召し上がりください。
- 直射日光の当たる場所、極端に温度の高い場所、湿度の多い場所へは置かないで下さい。
- 陽の当たらない風通しの良い場所に保管してください。
- 材料入手の関係上、献立を多少変更する場合がございますのでご了承ください。

- 食数の変更は**午前9時10分**で打ち切らせていただきます。尚、ご連絡は間違い防止の為**FAX**でお願いします。
- お弁当の種類により、写真とは内容が異なる場合がございます。

“食”でつながる。私たちは大惣です。

「安心」「安全」「健康」をテーマにお弁当の販売と製造を中心とした総合食卓提案企業を目指します。

給食配達サービス

介護食在宅配食サービス

食堂給食業務委託サービス



株式会社 M・A サービス

米子市夜見町2946

TEL.0859-29-0631 FAX.0859-29-5837

令和8年

4月 献立カレンダー

国産米を
使用しています

栄養成分表記はおかずのみの成分値です。
ご飯は、100gあたり168kcalです。

18
-土-

お楽しみ
メニュー



20
-月-



豚とさつま芋の甘辛煮
エネルギー333kcal / タンパク質11.1g / 脂質12.2g

21
-火-



いわし天ぷら
エネルギー307kcal / タンパク質12.3g / 脂質14.1g

22
-水-



鶏の梅あんかけ
エネルギー411kcal / タンパク質13.7g / 脂質22.4g

23
-木-



アジフライ
エネルギー312kcal / タンパク質10.6g / 脂質22g

24
-金-



回鍋肉風
エネルギー260kcal / タンパク質13.4g / 脂質11.9g

25
-土-

お楽しみ
メニュー



27
-月-



牛肉コロッケ
エネルギー397kcal / タンパク質9.8g / 脂質22.8g

28
-火-



ハンバーグ照り焼きソース
エネルギー311kcal / タンパク質15.1g / 脂質13g

29
-水-

お楽しみ
メニュー



30
-木-



鯖の塩焼き
エネルギー311kcal / タンパク質10.9g / 脂質17.8g

今月の
主な行事

- ・エイプリルフール(1日)
- ・二十四節気「清明(せいめい)」(4日)
- ・花祭り(灌仏会)(8日)
- ・パートナーデー(感謝を伝える日)(14日)
- ・二十四節気「穀雨(こくう)」、イースター(20日)
- ・昭和の日(29日)

食中毒防止のご協力とお願い

笑顔と健康をお届けします。おいしい、楽しい、うれしい健康メニュー

- 昼食は配達当日の午後1時迄にお召し上がりください。
- 直射日光の当たる場所、極端に温度の高い場所、湿度の多い場所へは置かないで下さい。
- 陽の当たらない風通しの良い場所に保管してください。
- 材料入手の関係上、献立を多少変更する場合がございますのでご了承ください。

- 食数の変更は**午前9時10分**で打ち切らせていただきます。尚、ご連絡は間違い防止の為**FAX**でお願いします。
- お弁当の種類により、写真とは内容が異なる場合がございます。

“食”でつながる。私たちは大惣です。

「安心」「安全」「健康」をテーマにお弁当の販売と製造を中心とした総合食卓提案企業を目指します。

給食配達
サービス

介護食在宅
配食サービス

食堂給食
業務委託サービス



株式会社 M・A サービス

米子市夜見町2946

TEL.0859-29-0631 FAX.0859-29-5837